

Buchsen . Receptacles . Connecteurs femelles

DIN-Rundsteckverbinder . DIN circular connectors . Connecteurs circulaires DIN

Rundsteckverbinder Buchsen mit 3 - 8 Kontakten pro Stecker bei einer Betriebsleistung von bis zu 3A/34V.

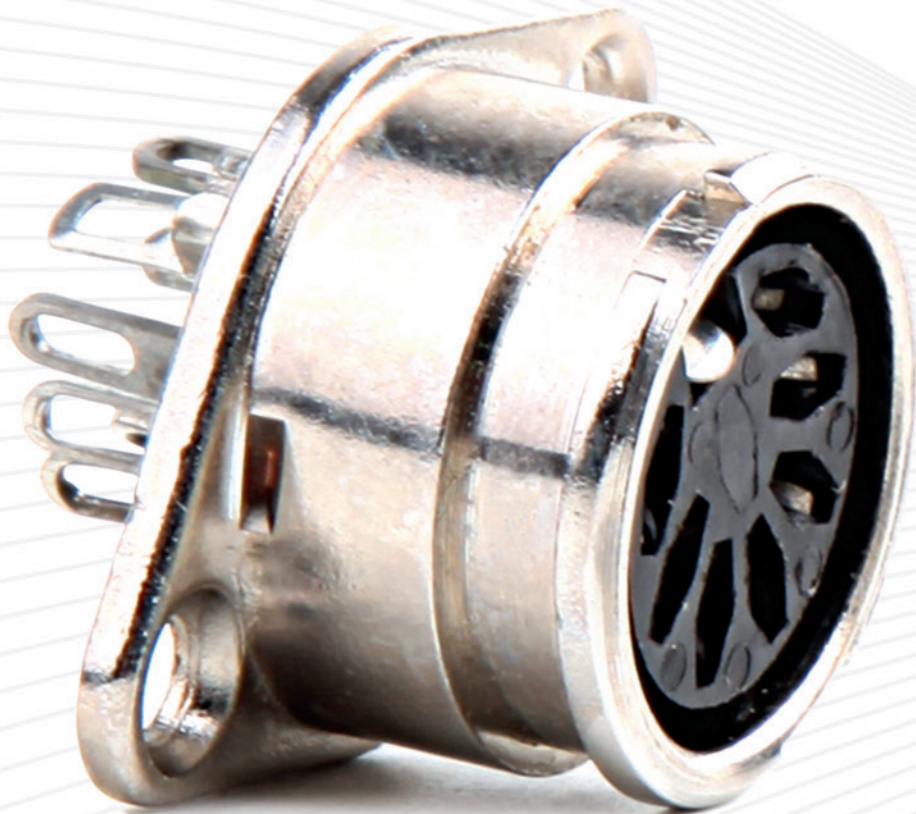
Circular connector receptacles with 3 - 8 contacts per plug at an operating output of up to 3 A/34 V.

Connecteurs circulaires femelles avec 3 - 8 contacts par fiche pour une puissance de fonctionnement jusqu'à 3 A/34 V.

Die DIN-Rundsteckverbinder wurden nach der deutschen Industrie-Norm entwickelt und werden weltweit in den unterschiedlichsten Industriebereichen erfolgreich eingesetzt.

The DIN circular connectors have been developed according to the German Institute for Standardisation and have been successfully used worldwide in an extremely wide range of industries.

Les connecteurs circulaires DIN ont été développés selon la norme industrielle allemande du même nom et sont utilisés avec succès dans le monde entier dans les domaines industriels les plus variés.



Serie 71200

Buchse mit Konsolenbefestigung im Metallgehäuse, mit durchgehender Gehäuseerdung.

Receptacle with panel mount in a drawn metal housing with through shell grounding.

Connecteur femelle avec fixation sur console en boîtier métallique, avec mise à la terre continue.



Spezifikationen/Zeichnungen
Specifications/drawings
Spécifications/schémas



Serie 7 1204

Buchse zur direkten Befestigung auf PC-Karten im Metallgehäuse.

Receptacle for direct mounting on PC cards, in a metal housing.

Connecteur femelle pour la fixation directe sur carte mère en boîtier métallique.



Spezifikationen/Zeichnungen
Specifications/drawings
Spécifications/schémas



Serie 71206

Buchse mit Konsolenbefestigung im Metallgehäuse mit Renkverschluß.

Receptacle with panel mount in a drawn metal housing with bayonet connection.

Connecteur femelle avec fixation sur console en boîtier métallique avec assemblage à baïonnette.



Spezifikationen/Zeichnungen
Specifications/drawings
Spécifications/schémas



Serie 71251

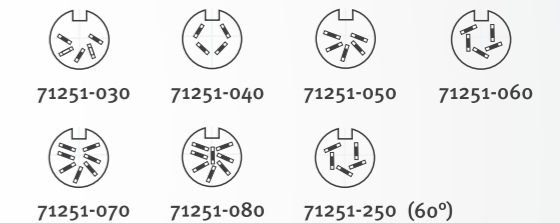
Buchse im Metallgehäuse mit Renkverschluß, PCB-Befestigung.

Receptacle in a metal housing with bayonet connection, PCB mount.

Connecteur femelle en boîtier métallique avec fermeture à baïonnette, fixation PCB.



Spezifikationen/Zeichnungen
Specifications/drawings
Spécifications/schémas



Serie 71252

Buchse im Metallgehäuse mit Renkverschluß, gedruckter Schaltung.

Receptacle in a metal housing with bayonet connection, printed circuit.

Connecteur femelle en boîtier métallique avec fermeture à baïonnette, circuit imprimé.

Spezifikationen/Zeichnungen
Specifications/drawings
Spécifications/schémas



Stecker . Cord plugs . Connecteurs mâles

DIN-Rundsteckverbinder . DIN circular connectors . Connecteurs circulaires DIN

Rundsteckverbinder Stecker mit 3 - 8 Kontakten pro Stecker bei einer Betriebsleistung von bis zu 3A/34V.

Circular connector cord plugs with 3 - 8 contacts per plug at an operating output of up to 3 A/34 V.

Connecteurs circulaires mâles avec 3 - 8 contacts par fiche pour une puissance de fonctionnement jusqu'à 3 A/34 V.

Die DIN-Rundsteckverbinder wurden nach der deutschen Industrie-Norm entwickelt und werden weltweit in den unterschiedlichsten Industriebereichen erfolgreich eingesetzt.

The DIN circular connectors have been developed according to the German Institute for Standardisation and have been successfully used worldwide in an extremely wide range of industries.

Les connecteurs circulaires DIN ont été développés selon la norme industrielle allemande du même nom et sont utilisés avec succès dans le monde entier dans les domaines industriels les plus variés.



Serie 71408

Stecker im Metallgehäuse, abgeschirmt, mit Kabeltülle schwarz.

Plug in a metal housing, insulated, with black cable sleeve

Connecteur mâle en boîtier métallique, blindé, avec manchon support de câble noir.



Spezifikationen/Zeichnungen Specifications/drawings Spécifications/schémas



Serie 71430

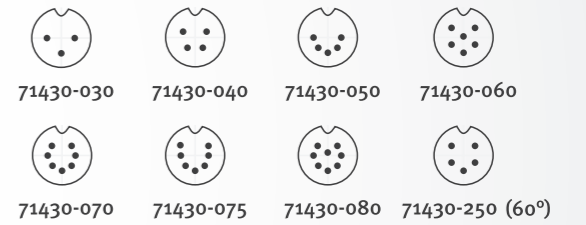
Stecker mit Renkverschluss, abgeschirmt, mit Kabeltülle schwarz.

Plug with bayonet connection, insulated, black cable sleeve.

Connecteur mâle avec fermeture à baïonnette, blindé, manchon support de câble noir.



Spezifikationen/Zeichnungen Specifications/drawings Spécifications/schémas



Serie 71432

Winkelstecker im Metallgehäuse, abgeschirmt, Kabeltülle schwarz.

Right-angle plug in a metal housing, insulated, black cable sleeve.

Connecteur mâle coudé en boîtier métallique, blindé, manchon support de câble noir.



Spezifikationen/Zeichnungen Specifications/drawings Spécifications/schémas



Kupplungen . Couplings . Couplages

DIN-Rundsteckverbinder . DIN circular connectors . Connecteurs circulaires DIN

Rundsteckverbinder Kupplungen mit 3 - 8 Kontakten pro Stecker bei einer Betriebsleistung von bis zu 3A/34V.

Circular connector cord plugs with 3 - 8 contacts per plug at an operating output of up to 3 A/34 V.

Couplages circulaires avec 3 - 8 contacts par fiche pour une puissance de fonctionnement jusqu'à 3 A/34 V.

Die DIN-Rundsteckverbinder wurden nach der deutschen Industrie-Norm entwickelt und werden weltweit in den unterschiedlichsten Industriebereichen erfolgreich eingesetzt.

The DIN circular connectors have been developed according to the German Institute for Standardisation and have been successfully used worldwide in an extremely wide range of industries.

Les connecteurs circulaires DIN ont été développés selon la norme industrielle allemande du même nom et sont utilisés avec succès dans le monde entier dans les domaines industriels les plus variés.

Serie 71502

Kupplung im Metallgehäuse mit Kabeltülle schwarz.

Coupling in a metal housing with black cable sleeve.

Couplage en boîtier métallique avec manchon support de câble noir.



Spezifikationen/Zeichnungen Specifications/drawings Spécifications/schémas



Serie 71506

Kupplung im Metallgehäuse, für Renkverschluß, mit Kabeltülle schwarz.

Coupling in a metal housing, for bayonet connection, with black cable sleeve.

Couplage en boîtier métallique pour fermeture à baïonnette avec manchon support de câble noir.



Spezifikationen/Zeichnungen Specifications/drawings Spécifications/schémas

